

PROFIL PERUSAHAAN DAERAH AIR MINUM PDAM GIRI MENANG



PDAM GIRI MENANG

PDAM GIRI MENANG

ISO 9001:2008
SISTEM MANAJEMEN MUTU

Tumbuh dan Berkembang Bersama Pelanggan

Jl. Pendidikan No. 39 Mataram. Telp (0370) 632510, Fax (0370) 623934





Dengan rasa syukur kehadiran Allah SWT, Penyusunan Buku Profil PDAM Giri Menang telah terselesaikan dengan baik. Maksud dan tujuan penyusunan Company Profile ini untuk memberikan gambaran yang jelas dan utuh atas perusahaan kami serta rencana kinerja dimasa mendatang.

Untuk menuju yang lebih baik, kami mengharapkan saran, masukan, pendapat serta dukungan seluruh masyarakat Kab. Lombok Barat dan Kota Mataram, sehingga PDAM Giri Menang dapat tetap memenuhi kebutuhan masyarakat akan air bersih yang juga sesuai dengan Motto kami: ***PDAM Giri Menang Tumbuh Dan Berkembang Bersama Pelanggan.***

Data-data beserta informasi yang dilampirkan di dalam buku ini menyajikan sejarah singkat PDAM Giri Menang, struktur organisasi, sumber daya manusia serta pencapaian kinerja perusahaan, sehingga dengan buku ini diharapkan mitra usaha, mitra kerja dan instansi terkait mengetahui gambaran singkat perusahaan, hasil yang telah dicapai serta perencanaan pengembangan dan tantangan dimasa yang akan datang, hal tersebut di atas sebagai bentuk komitmen PDAM Giri Menang dalam pembangunan dan pengelolaan potensi daerah khususnya dalam meningkatkan kualitas pelayanan air bersih di daerah serta mampu melakukan langkah-langkah strategis dalam pengembangan perusahaan yang profesional demi kemajuan PDAM Giri Menang.

Akhir kata, izinkan kami menyampaikan terima kasih dan penghargaan setinggi-tingginya kepada semua pihak yang telah membantu dalam penyusunan buku profil ini.

Mataram, April 2016
Direktur Utama PDAM Giri Menang

Ttd.

Lalu Ahmad Zaini

Keberadaan PDAM Giri Menang yang sebelumnya dikenal dengan nama PDAM Kabupaten Lombok Barat lalu menjadi PDAM Giri Menang Mataram diawali dengan pembangunan Sistem Penyediaan Air Bersih di Kota Mataram pada tahun 1973 oleh Direktorat Teknik Penyehatan Departemen Pekerjaan Umum yang dibiayai dari APBN dan Buyers Credit dari Australia.

Berdasarkan Surat Keputusan Direktorat Jendral Cipta Karya Departemen PU No : 2/9/KPTS/CK/76 tanggal 20 Desember 1976 dibentuk Badan Pengelola Air Minum (BPAM) dengan jangkauan pelayanan untuk Kecamatan Cakranegara, diperluas tahun 1978/1979 untuk Kecamatan Mataram dan Kecamatan Ampenan tahun 1979/1980. Kemudian berdasarkan Surat Keputusan Dirjen Cipta Karya Dept. PU No. 37/9/KPTS/CK/1981 tanggal 1 April 1981 BPAM Mataram berubah menjadi BPAM Lombok Barat.

Untuk Mengantisipasi rencana penyerahan aset yang dikelola oleh PDAM kepada Pemerintah Daerah tahun 1980 Bupati Lombok Barat bersama DPRD Tk. II Lombok Barat menetapkan PERDA Nomor 6 tentang pendirian PDAM Kabupaten Lombok Barata. Baru pada tahun 1986 sarana prasarana serta fasilitas air bersih dikelola oleh BPAM resmi seluruhnya diserahkan oleh Menteri PU kepada Bupati Lombok Barat melalui SK Gubernur NTB Nomor 166/KPTS/1986 tanggal 26 April 1986. Pada tahun 1988 Perda Nomor 6 tahun 1980 dirubah dan disempurnakan dengan Perda Nomor 1 Tahun 1988 tentang pendirian PDAM Kabupaten Lombok Barat.

Berdasarkan UU Nomor 4 tahun 1993 tanggal 26 Juli 1993 tentang pembentukan Kota Mataram, tonggak sejarah awal berpisahnya Kabupaten Lombok Barat dengan Kota Mataram sekaligus konsekuensi pembagian aset. Menyadari dan berpedoman pada Instruksi Menteri Dalam Negeri Nomor 3 Tahun 1993, disepakati kepemilikan PDAM secara bersama oleh kedua Pemerintahan dengan ditandatanganinya Surat Keputusan Bersama Bupati Lombok Barat dan Walikota Mataram Nomor 45 Tahun 1998/3/KPPS/1998 dengan promosi pembagian 65% untuk Kabupaten Lombok Barat dan 35% untuk Kota Mataram. Sejarah akan mencatat PDAM Menang Mataram yang pertama di Indonesia dimiliki oleh dua Pemerintahan. Kemudian berdasarkan Perda Kabupaten Lombok Barat Nomor 4 Tahun 201 nam Perusahaan Daerah Air Minum (PDAM) Menang Mataram berubah nama menjadi Perusahaan Daerah Air Minum (PDAM) Giri Menang.

Visi dan Misi PDAM Giri Menang adalah sebagai berikut :

Visi

Menjadi perusahaan pelayanan air minum terbaik, berwawasan lingkungan, pelayanan prima dan akuntabel.

Misi

- Pemenuhan kebutuhan penyediaan air minum masyarakat di seluruh wilayah Lombok Barat dan Kota Mataram berstandar kualitas, kuantitas, kontinuitas dan akuntabel.
- Pelayanan pelanggan berbasis informasi dan teknologi.
- Peningkatan kualitas SDM
- Pelestarian sumber air baku dan pemberdayaan masyarakat sekitar sumber.

Adapun makna dari masing-masing misi tersebut adalah :

1. Pemenuhan kebutuhan penyediaan air minum masyarakat di seluruh wilayah Lombok Barat dan Kota Mataram berstandar kualitas, kuantitas dan akuntabel. Mengacu pada peraturan yang berlaku baik berupa UUN SDA maupun peraturan Menteri dan pedoman lain yang mengikat.
2. Pelayanan pelanggan berbasis informasi dan teknologi. Salah satu kunci pelaksanaan good corporate governance adalah pelayanan yang berkualitas kepada pelanggan. Untuk meminimalisir keluhan pelanggan maka diperlukan upaya yang terus menerus dilakukan untuk meningkatkan kualitas pelayanan.
3. Peningkatan kualitas SDM. Dengan memperbanyak pelatihan bagi tenaga terutama yang langsung berhubungan dengan kepuasan pelayanan kepada konsumen, baik dari sisi teknis maupun non teknis.
4. Pelestarian Sumber air baku dan pemberdayaan masyarakat sekitar sumber diharapkan dengan pemberdayaan masyarakat di sekitar sumber mereka dapat lebih mudah diarahkan untuk menjaga kelestarian maupun kebersihan di wilayah sumber-sumber air PDAM Giri Menang.

**Susunan Direksi PDAM Giri Menang
Periode 2015 – 2019 :**

Direktur Utama	: H. L. Ahmad Zaini, S.Si, MT
Direktur Umum	: Maman Rahman Danis, ST, MM
Direktur Teknik	: H. M. Yusuf, ST

Susunan Dewan Pengawas PDAM Giri Menang

Ketua	: Ir. H. Effendi Eko Saswito, MM
Wakil Ketua	: H. Hasanain Juani, Lc, MH
Sekretaris/Anggota	: Ahmad Mustarudin Efendi, S. Hi
Anggota	: H. Al Imran, Spt
Anggota	: Suryadi Hidayat, Sip

Dalam sebuah perusahaan, Sumber Daya Manusia mempunyai peranan yang penting untuk mendukung kemajuan perusahaan, sehingga pengetahuan keahlian SDM sangat utama jika ditunjang dengan adanya berbagai macam media edukasi, seperti diadakannya pelatihan-pelatihan, workshop, studi banding dan lain-lain.

Di bawah ini adalah SDM yang dimiliki oleh PDAM Giri Menang :

Pegawai

Uraian	2015	2016
Direksi	3	3
Pegawai Tetap	231	260
Pegawai Tidak Tetap	19	8
JUMLAH	253	271

Tingkat Pendidikan :

Pasca Sarjana (S2/S3) (orang)	: 7
S1 (orang)	: 82
D1, D2, D3 (orang)	: 19
SMA/SMK (orang)	: 103
Pendidikan Dasar (orang) (SD/SMP)	: 60
Jumlah Total	: 271

Program PDAM GM

- * Membebaskan kawasan sumber air baku dari pemukiman
- * Membangun komitmen stakeholder untuk melindungi sumber air
- * Menurunkan tingkat kehilangan air
- * Menyesuaikan harga air yang disepakati bersama
- * Membayar angsuran pinjaman jangka panjang
- * Menerapkan sistem informasi manajemen terpadu & terkomputerisasi
- * Menambah kapasitas produksi dengan memanfaatkan sumber baru
- * Meningkatkan cakupan pelayanan melalui penambahan pelanggan
- * Meningkatkan efektifitas penagihan rekening air
- * Menggalang kemitraan dengan pihak swasta
- * Meningkatkan kinerja pelayanan dan kompetensi karyawan

STRATEGI

- * Perlindungan sumber air baku
- * Penambahan kapasitas terpasang produksi
- * Penurunan tingkat kehilangan air
- * Melakukan pinjaman jangka panjang
- * Penyesuaian tarif air
- * Peningkatan dana investasi
- * Peningkatan efektifitas manajemen
- * Dukungan Pemerintah Kab. Lombok Barat dan Kota Mataram

No.	PDAM Kab/Kota	Cakp. Pelayan (%)	Jumlah SR saat ini	Kapasitas Prod. (L/dt)	Idle Cap. (l/dt)	Tarif Dasar Air (Rp)
1.	PDAM Giri Menang	39	108.754	1.254,6	74,97	2.233
2.	PDAM Kab. Loteng	30	45.134	926	483,17	1.306
3.	PDAM Kab. Lotim	35,7	68.366	414,5	127,48	1.750
4.	PDAM KLU	25	10.513	144	42	790
	Total P. LOMBOK		232.767	2.739,1	727,62	
5.	PDAM KSB	33	8.684	127,5	40	1.000
6.	PDAM Kab. Sumbawa	21,6	17.620	380	156	1.260
7.	PDAM Kab. Dompu	12	8.363	215	90	2.500
8.	PDAM Kab. Bima	14	12.051	676	446	3.374
	Total P. SUMBAWA		46.718	1.398,5	732	
	Total NTB		279.485	4.137,6	1.459,62	

Program Pemerintah
*Usulan Program 10 Juta
Sambungan Untuk NTB*

No.	PDAM Kab/Kota	Target Cakupan Pelayanan (%)	Tambahan SR	Tambahan Produksi (L/dt)	Nilai Investasi (Rp)_
1.	PDAM Giri Menang	100	175.000	1.605	1.757.281
2.	PDAM Kab. Loteng	80	39.174	550	226,570 M
3.	PDAM Kab. Lotim	80	50.808	450	365,623 M
4.	PDAM KLU	80	30.400	190	108,400 M
5.	PDAM KSB	60	11.450	50	38,830 M
6.	PDAM Kab. Sumbawa	80	56.952	325	152,846 M
7.	PDAM Kab.Dompu	60	31.950	285	222,938 M
8.	PDAM Kab. Bima	60	37.030	158	134,8 M
Total			432.764	3,538	2,96 T

*Program Pemerintah
Hubungannya terhadap
PDAM*

- UNTUK MEWUJUDKAN TARGET NASIONAL DI BIDANG PELAYANAN AIR MINUM, TERMASUK PROGRAM 10 JUTA SR PADA TAHUN 2019 SANGAT DIBUTUHKAN KOMITMEN DAN UPAYA BERSAMA DARI SEMUA PIHAK, BAIK DARI PIHAK PEMPUS, PEMDA, MASYARAKAT MAUPUN PIHAK STAKEHOLDER PDAM DI DAERAH Masing-masing.
- SEBAGAI SALAH SATU PENYELENGGARA SISTEM PENYEDIAAN AIR MINUM (SPAM) TURUT BERTANGGUNG JAWAB UNTUK MENDUKUNG DAN MENSUKSESKAN PROGRAM TERSEBUT.



Pembahasan Dengan Wakil Presiden RI Jusuf Kalla Terkait Prograp 10 Juta Sambungan

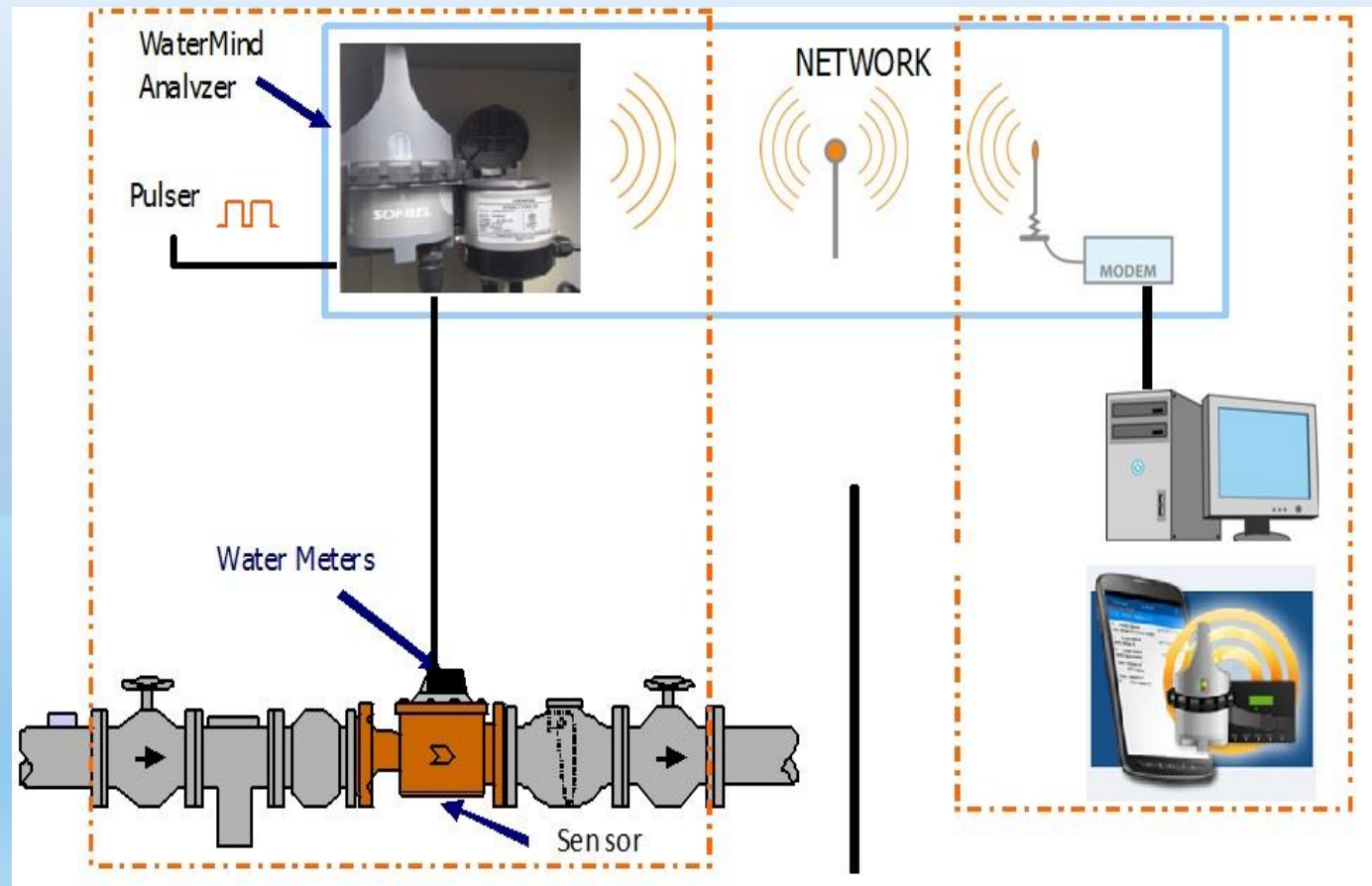
- Sistem Informasi Geografis (SIG) adalah suatu teknologi yang menjadi alat bantu (tools) yang sangat esensial dalam menyimpan, menganalisis, memanipulasi dan menampilkan kembali kondisi-kondisi alam dengan bantuan data atribut dan spasial.
- Dalam pembuatan SIG PDAM Giri Menang ada beberapa tahap yang harus dilakukan, yaitu mengumpulkan data baik itu berupa data spasial maupun data non-spasial.
 - a. Data spasial adalah data yang berupa titik, garis, polygon dan citra/image.
 - b. Data non-spasial adalah data yang berupa informasi atribut dari data spasial yang ada.
- Selain menggunakan AutoCad dan ArcMap, PDAM Giri Menang juga menggunakan program GIS Smallworld sehingga setiap pengguna terkoneksi satu sama lain, menggunakan satu server yang terpusat, setiap informasi pelanggan, pipa dan aset lainnya bisa dilihat secara langsung di GIS Smallworld.

Proses Pendataan SIG PDAM Giri Menang ini sudah dimulai sejak lama namun baru serius dikembangkan pada awal tahun 2014 yang lalu. Adapun capaian pendataan SIG PDAM Giri Menang sampai saat ini adalah sebagai berikut :

No	Kegiatan	Kabupaten/Kota	Tercapai (%)	Belum Tercapai (%)
1	Dijitasi Persil	Lombok Barat	95%	5%
		Mataram	95%	5%
2	Update Titik Pelanggan	Lombok Barat	95%	5%
		Mataram	90%	10%
3	Update Jari ngan Pipa	Lombok Barat	75%	25%
		Mataram	80%	20%

- Alat yang dipasang akan terhubung dengan sever, sehingga dapat diketahui debit air yang mengalir setiap saat
- Gambaran debit air akan ditampilkan dalam bentuk kurva
- Sistem akan memberi notifikasi level air
- Terhubung dengan Remote Transmission Unit yang mampu difungsikan untuk menghidupkan pompa sumur bor atau genset dari jarak jauh dan mampu beroperasi secara otomatis ketika terjadi penurunan level reservoir atau kondisi lainnya.

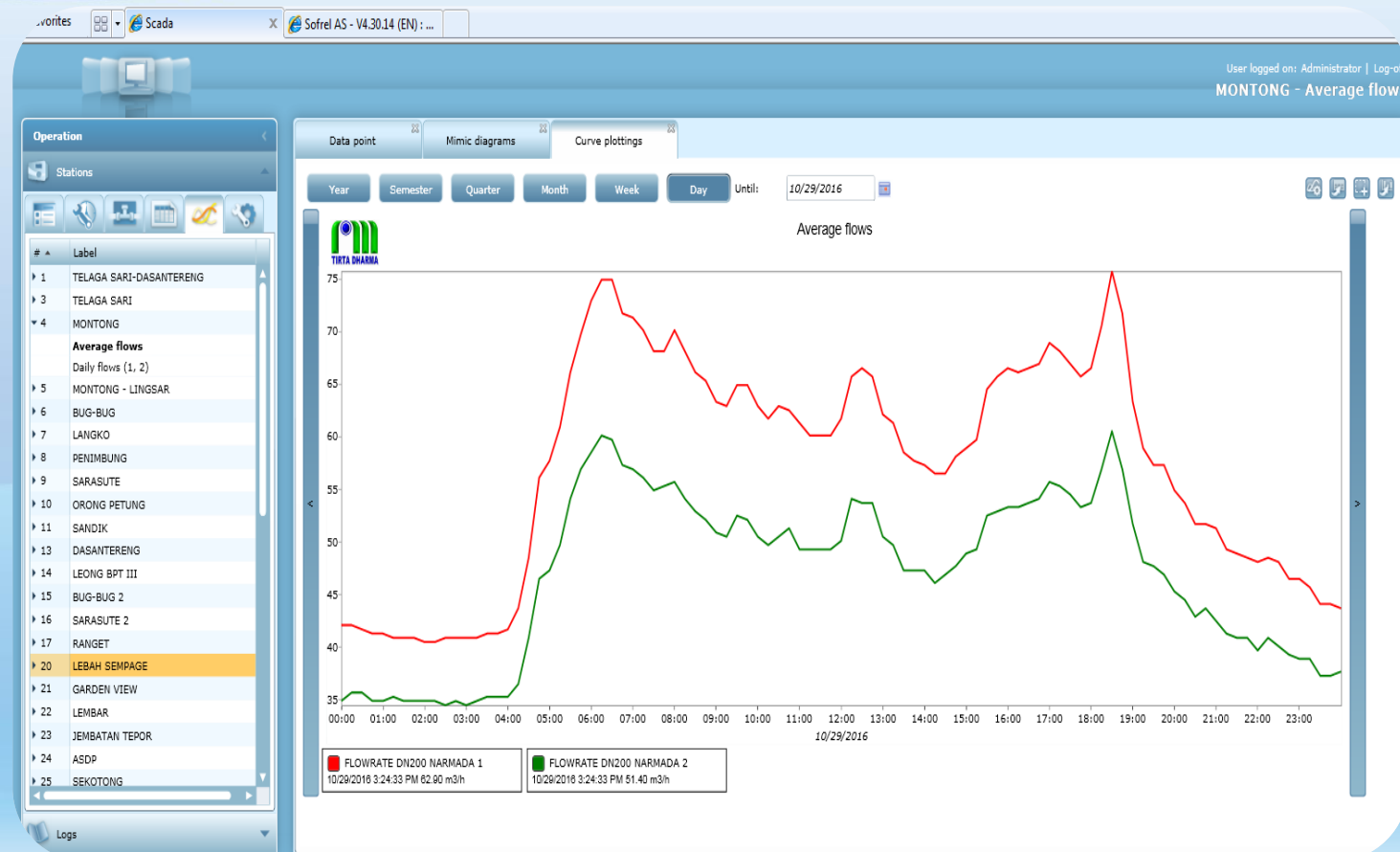
Water Meter Networks



Suatu sistem pembacaan debit dan volume air yang melalui *Magnetic Flow Meter*, data dari transmitter dikirim oleh logger menggunakan jaringan GPRS ke Server PDAM Giri Menang dan Aplikasi SmartPC.Win (Mobile phone)

Output Telemetri-PC

Kurva Debit Aliran Dalam Satu Hari



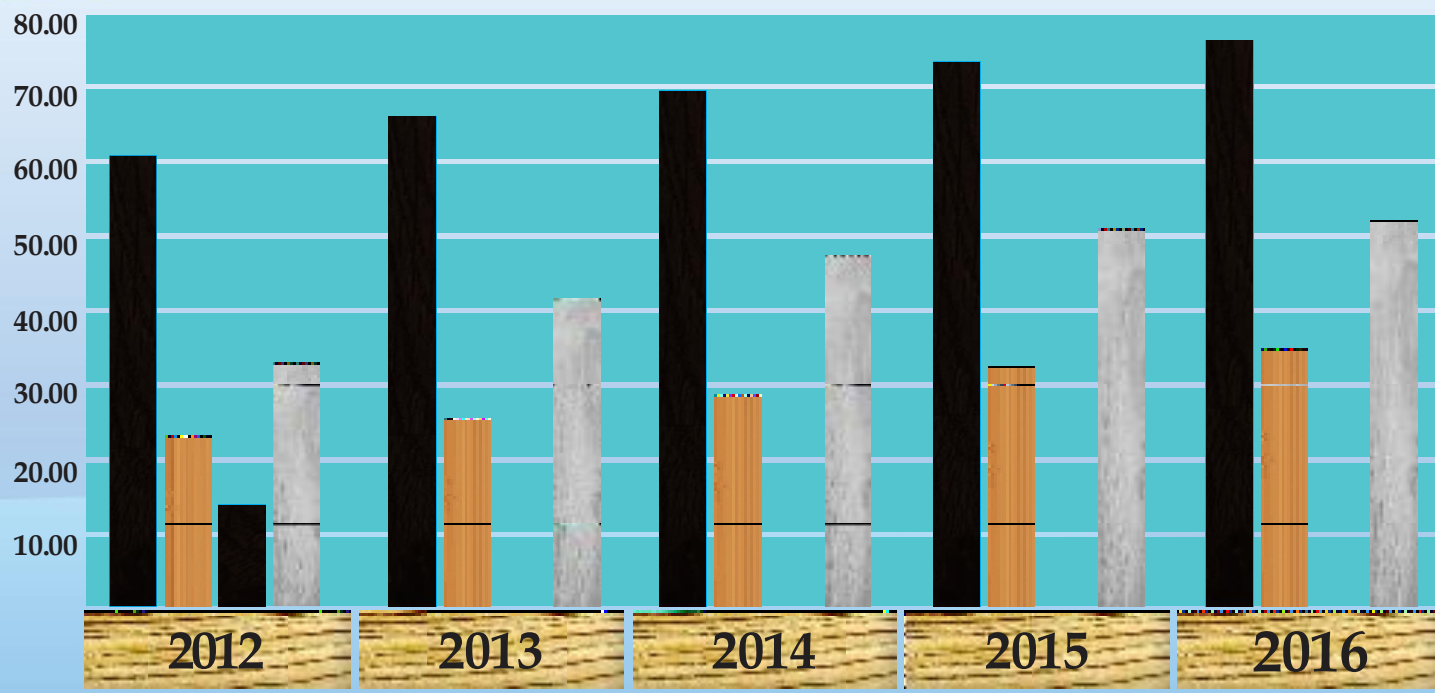
Dari kurva ini diketahui trend debit aliran.

Struktur Tarif

NO.	KLASIFIKASI PELANGGAN	BLOK KONSUMSI (M ³)			
		s/d 10 m ³	11 > 20 m ³	21 > 30 m ³	> 30 m ³
I	Kelompok I				
1.	Sosial A	Rp. 750	Rp. 750	Rp. 750	Rp. 750
2.	Sosial B	Rp. 750	Rp. 1.050	Rp. 1.500	Rp. 2.200
3.	Sosial C	Rp. 850	Rp. 1.200	Rp. 2.100	Rp. 2.700
4.	Sosial D	Rp. 900	Rp. 1.350	Rp. 2.500	Rp. 3.250
5.	MBR A	Rp. 850	Rp. 1.300	Rp. 2.600	Rp. 3.200
6.	MBR B	Rp. 900	Rp. 1.400	Rp. 2.700	Rp. 3.300
II	Kelompok II				
1.	Rumah Tangga A	Rp. 1.200	Rp. 1.950	Rp. 3.850	Rp. 4.650
2.	Rumah Tangga B	Rp. 1.300	Rp. 2.000	Rp. 4.300	Rp. 5.300
3.	Rumah Tangga C	Rp. 1.450	Rp. 2.250	Rp. 4.800	Rp. 5.750
4.	Rumah Tangga D	Rp. 2.400	Rp. 4.350	Rp. 8.550	Rp. 10.300
5.	Rumah Tangga E	Rp. 2.600	Rp. 4.800	Rp. 9.500	Rp. 11.500
III	Kelompok III				
1.	Instansi Pemkab. / Pemkot.	Rp. 1.800	Rp. 2.550	Rp. 5.400	Rp. 6.850
2.	Instansi Pemprov.	Rp. 3.050	Rp. 5.500	Rp. 8.800	Rp. 10.300
3.	Usaha Mikro	Rp. 1.900	Rp. 3.800	Rp. 5.800	Rp. 7.400
4.	Usaha Kecil	Rp. 2.100	Rp. 4.300	Rp. 6.350	Rp. 7.950
5.	Usaha Menengah	Rp. 2.400	Rp. 5.400	Rp. 7.500	Rp. 9.200
6.	Hotel Melati	Rp. 3.500	Rp. 6.350	Rp. 9.500	Rp. 11.450
7.	Usaha Besar	Rp. 4.750	Rp. 7.500	Rp. 10.300	Rp. 11.850
IV	Kelompok IV (Khusus)	Berdasarkan Kesepakatan			

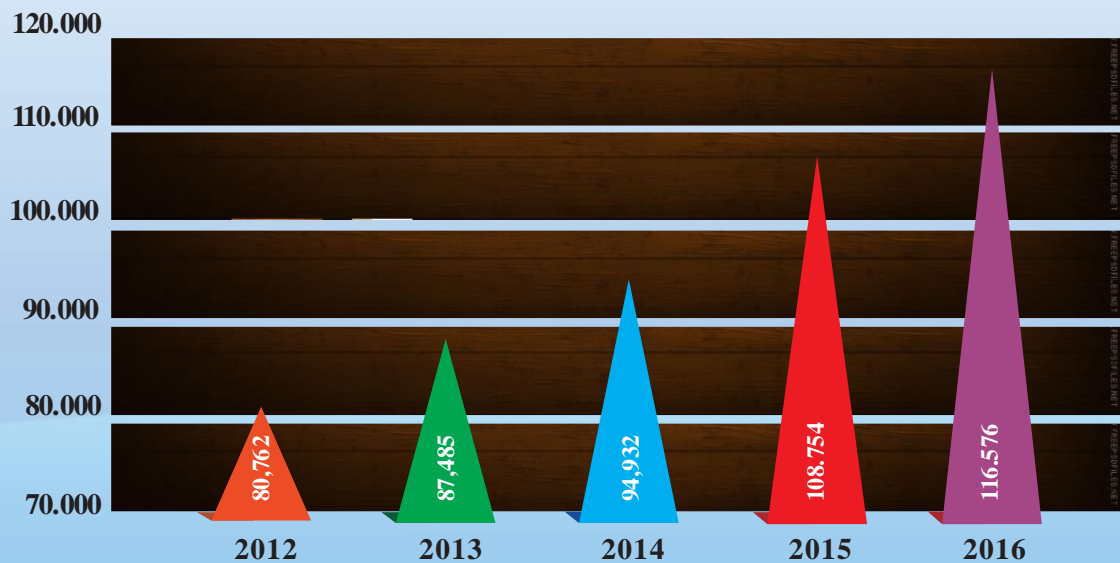
Tarif ditetapkan berdasarkan Keputusan Bersama Bupati Lombok Barat dan Walikota Mataram Nomor: 927 Tahun 2016 dan Nomor: 8 Tahun 2016 Tanggal 29 Desember 2016 Tentang Penetapan Tarif Air Minum PDAM Menang Mataram.

Cakupan Pelayanan
(Prosentase)



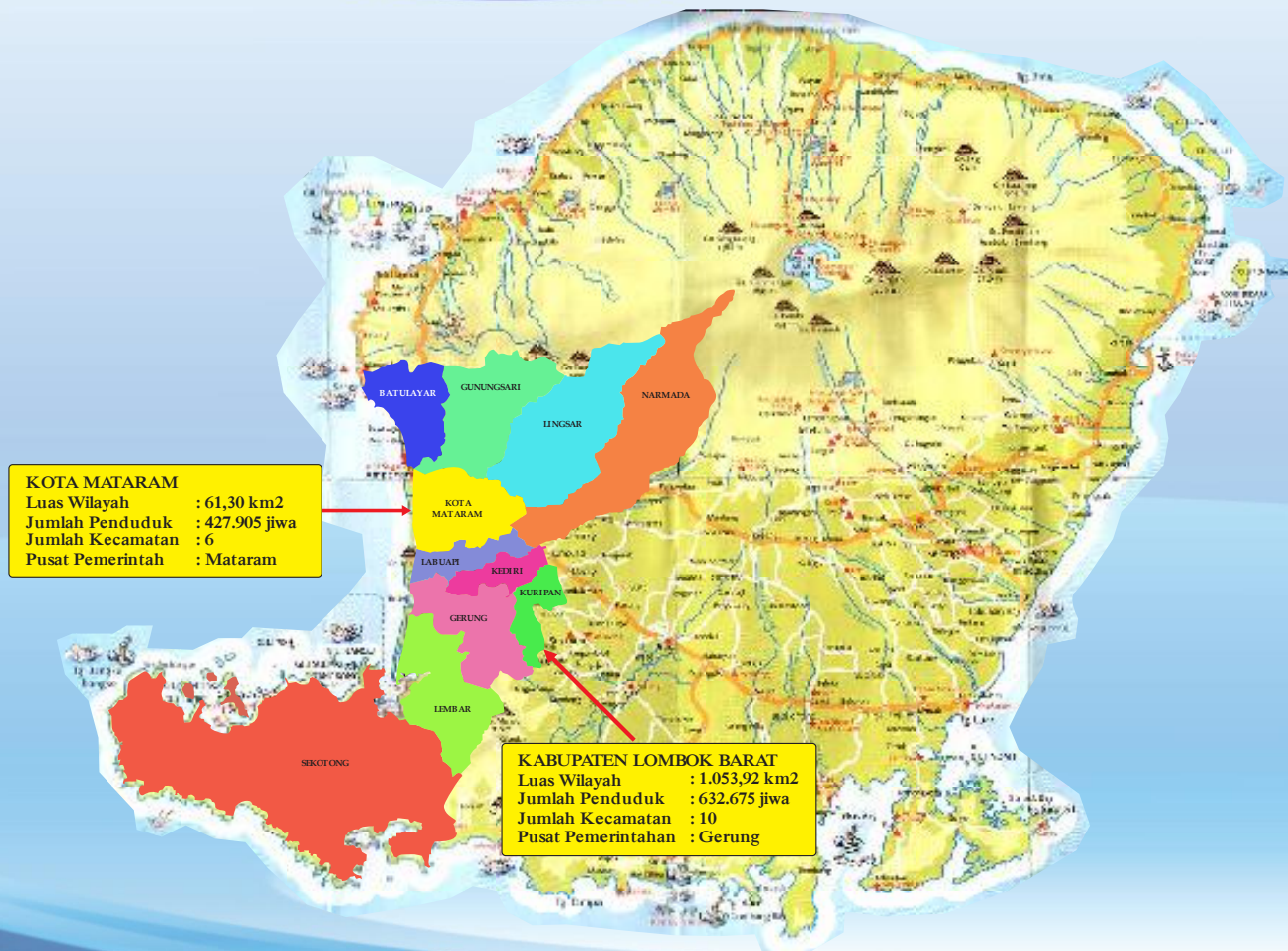
Terbentuknya Kabupaten Lombok Utara memicu terbaginya aset maupun jumlah pelanggan PDAM Giri Menang secara keseluruhan, sejak tahun 2013 jumlah pelanggan yang ada di wilayah KLU tidak lagi tercantum sebagai pelanggan PDAM Giri Menang.

KET. WILAYAH	2012	2013	2014	2015	2016
KOTA MATARAM	60.21	66.07	70.00	74.40	76.71
KAB. LOMBOK BARAT	22.94	25.85	29.22	33.54	35.67
KAB. LOMBOK UTARA	17.17	-	-	-	-
TOTAL CAKUPAN	33.96	42.04	45.67	50.14	52.39



Daerah Pelayanan	Tahun				
	2012	2013	2014	2015	2016
Kota Mataram	52.507	55.387	58.953	66.304	70.179
Lombok Barat	28.255	32.098	35.979	42.450	46.397
Jumlah Total	80.762	87.485	94.932	108.754	116.576

Total Pelanggan tahun 2012 sebanyak 80.762 SR. Sedangkan Tahun 2016 Mencapai 116.576 SR. Peningkatan Jumlah Pelanggan Sebanyak 35.814 SR



- **Tingkat Kehilangan Air : 30,66%**
- **Jumlah Pelanggan : 116,576 SR**
 - **Kota Mataram : 70,179 SR**
 - **Lombok Barat : 46,397 SR**
- **Cakupan Pelayanan : 52,39 %**
 - **Kota Mataram : 76,71 %**
 - **Lombok Barat : 35,67 %**

Peta Wilayah Kab. Lombok Barat & Kota Mataram

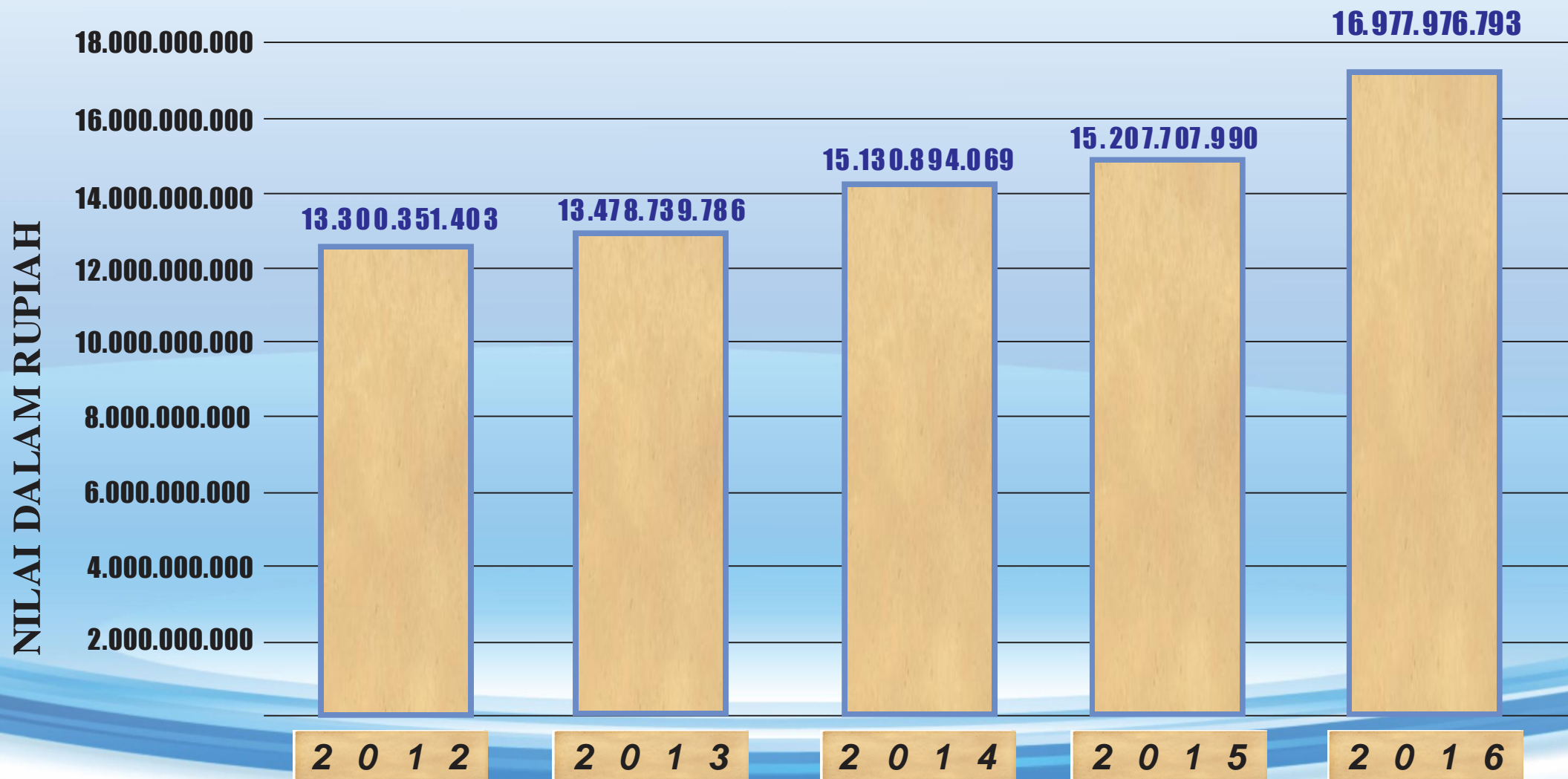
-  Mata Air
-  Sungai
-  Sumur Bor



SUMBER AIR BAKU PER DESEMBER 2016

No	Sumber Air Baku	Produksi (L/dt)	Elev. (m)
1	MA Sarasuta	90.36	+ 96.5
2	MA Saraswaka	111.85	+ 98
3	MA Ranget	630.36	+ 212
4	MA Montong	23.94	+ 172
5	MA Orong Petung	7.23	+ 269
6	MA Balai Benih Ikan	200.75	+ 97
7	MA Lembah Sempage	78.55	+ 330
8	MA Sesaot	118.12	+ 243
9	Sungai Penimbung	15.65	+ 62
10	Sungai Serepak	100.55	+ 460
11	SB Langko	20	+ 127
12	SB Sandik	15	+ 11
13	SB Udayana	15	+ 20
14	SB Telagasari	20	+ 123
15	SB Gegutu	5	+ 34
16	SB Duman	15	+ 64
TOTAL		1467.36	

Peningkatan Laba Perusahaan Dalam Rupiah

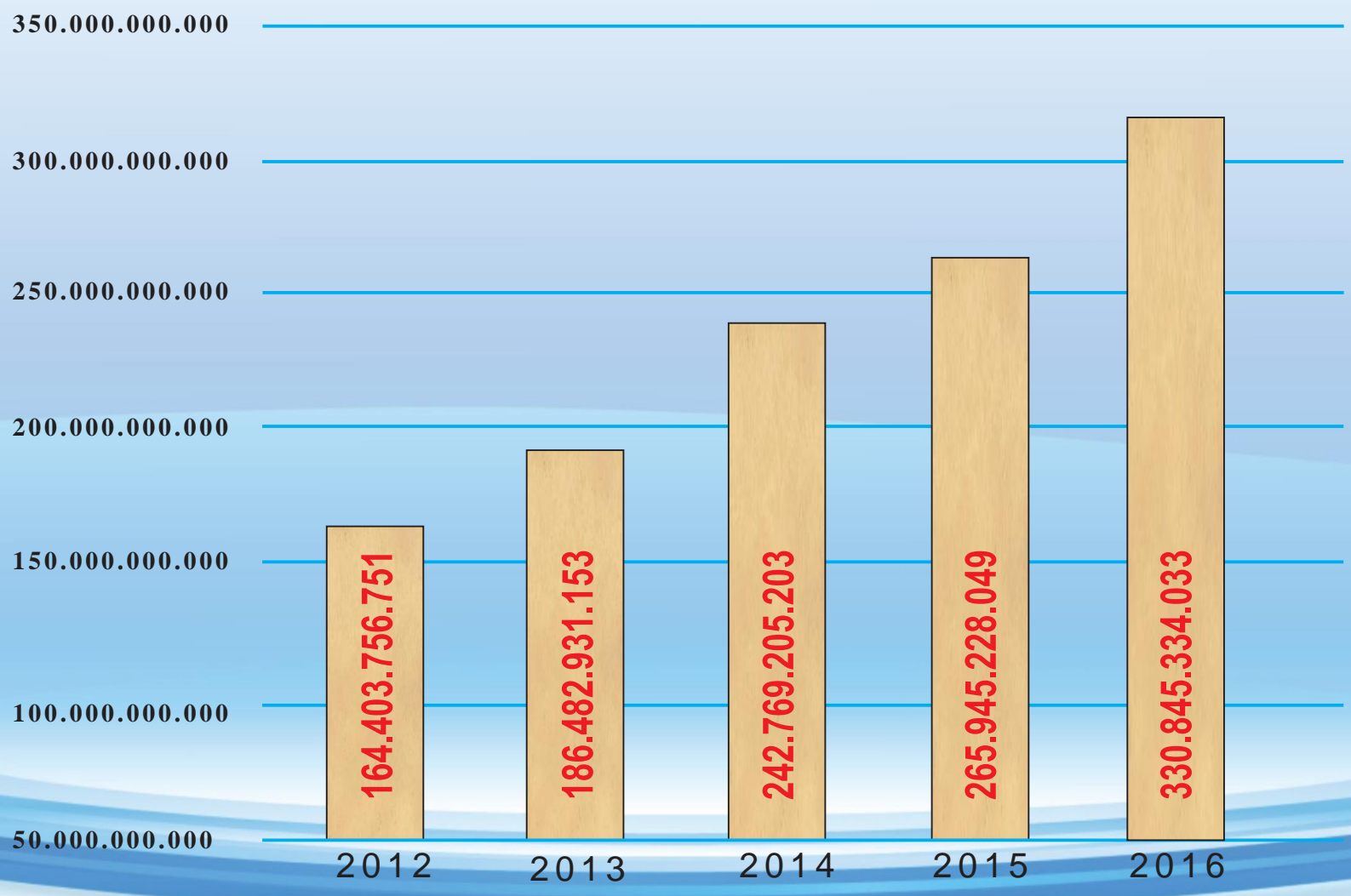


*Pendapatan dan Beban 5 (lima)
Tahun Terakhir*

Pendapatan dan Beban 5 (lima) Tahun terakhir ada pada tabel dibawah ini :

URAIAN	T A H U N				
	2012	2013	2014	2015	2016
Pendapatan	73.598.542.115	77.291.344.111	87.617.730.223	87.184.557.839	93.948.567.981
Beban	60.298.190.712	63.812.604.325	72.486.836.154	71.976.849.849	76.970.591.187
Laba Bersih	13.300.351.403	13.478.739.786	15.130.894.069	15.207.707.990	16.977.976.793

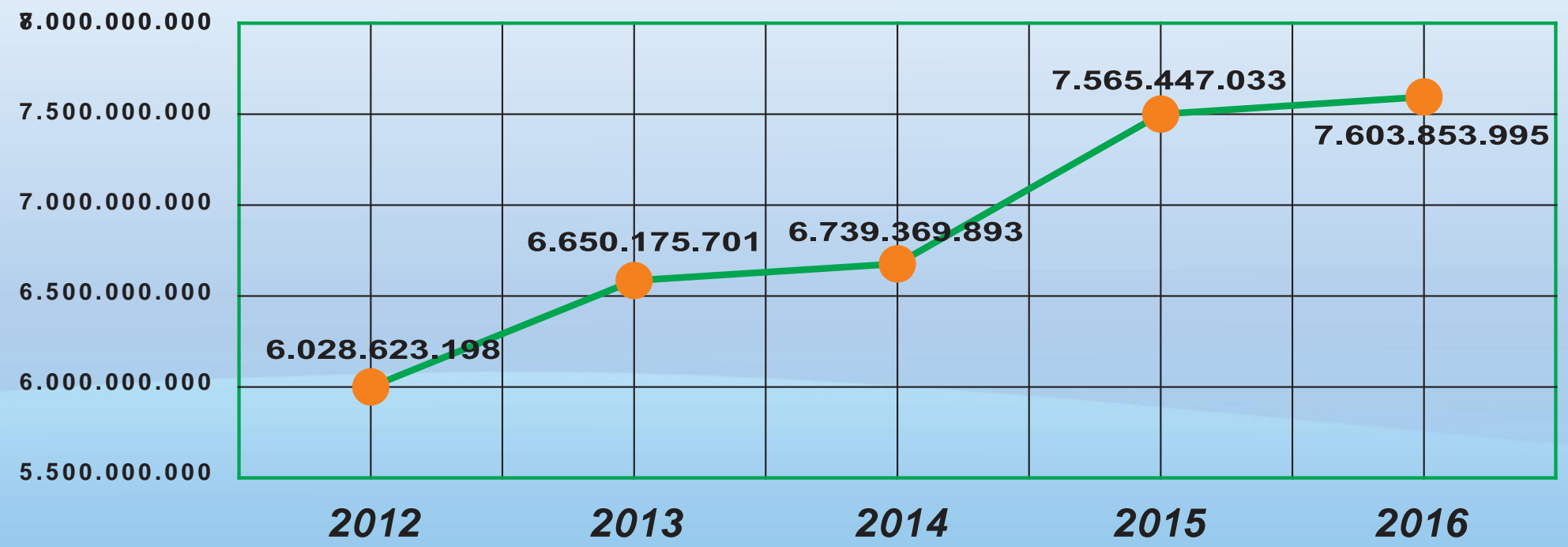
Perkembangan Aset & Neraca Perusahaan



Asset PDAM Giri Menang dalam 5 (lima) Tahun terakhir mengalami peningkatan dapat dilihat pada Neraca keuangan dibawah ini:

N E R A C A

U R A I A N	T A H U N				
	2012	2013	2014	2015	2016
A K T I V A					
AKTIVA LANCAR	28.200.375.762	29.636.212.359	45.870.978.075	50.210.062.102	58.516.850.531
AKTIVA TETAP	227.950.000.163	258.589.382.094	313.764.949.041	341.418.726.044	373.965.435.178
AKUMULASI PENYUSUTAN	-92.094.448.174	-102.011.504.300	-117.076.574.913	-126.562.449.097	(146.752.217.603)
AKTIVA TETAP DLM PENYELESAIAN	97.130.000	258.589.382.095	313.764.949.041	341.418.726.044	44.617.244.927
AKTIVA LAIN-LAIN	250.699.000	191.711.000	132.723.000	801.809.000	498.021.000
JUMLAH AKTIVA	164.403.756.751	186.482.931.153	242.769.205.203	265.945.228.049	330.845.334.033
P A S I V A					
KEWAJIBAN LANCAR	7.344.035.748	8.367.015.387	6.916.857.870	5.138.363.986	11.847.524.569
KEWAJIBAN JANGKA PANJANG	11.605.232.457	10.165.587.964	8.758.044.447	5.882.349.346	41.871.348.563
KEWAJIBAN LAIN - LAIN	0	0	0	0	0
M O D A L	145.454.488.546	167.950.327.802	227.094.302.886	254.924.514.717	277.126.460.901
JUMLAH PASIVA	164.403.756.751	186.482.931.153	242.769.205.203	265.945.228.049	330.845.334.033



Seiring dengan peningkatan laba yang diperoleh maka setoran deviden ke PEMDA juga meningkat dari Rp. 6.028.623.198 pada tahun 2012, meningkat menjadi Rp. 7.603.853.995 pada akhir tahun 2016 dalam waktu 4 tahun.

Penyertaan modal pemerintah daerah ini meliputi beberapa jenis, yaitu :

1. Penyerahan tanah dari aset PEMDA menjadi aset PDAM Giri Menang;
2. Penyerahan uang tunai dari pengembalian deviden;
3. Penyerahan uang tunai dari hibah pemasangan sambungan air minum Pemerintah Australia.

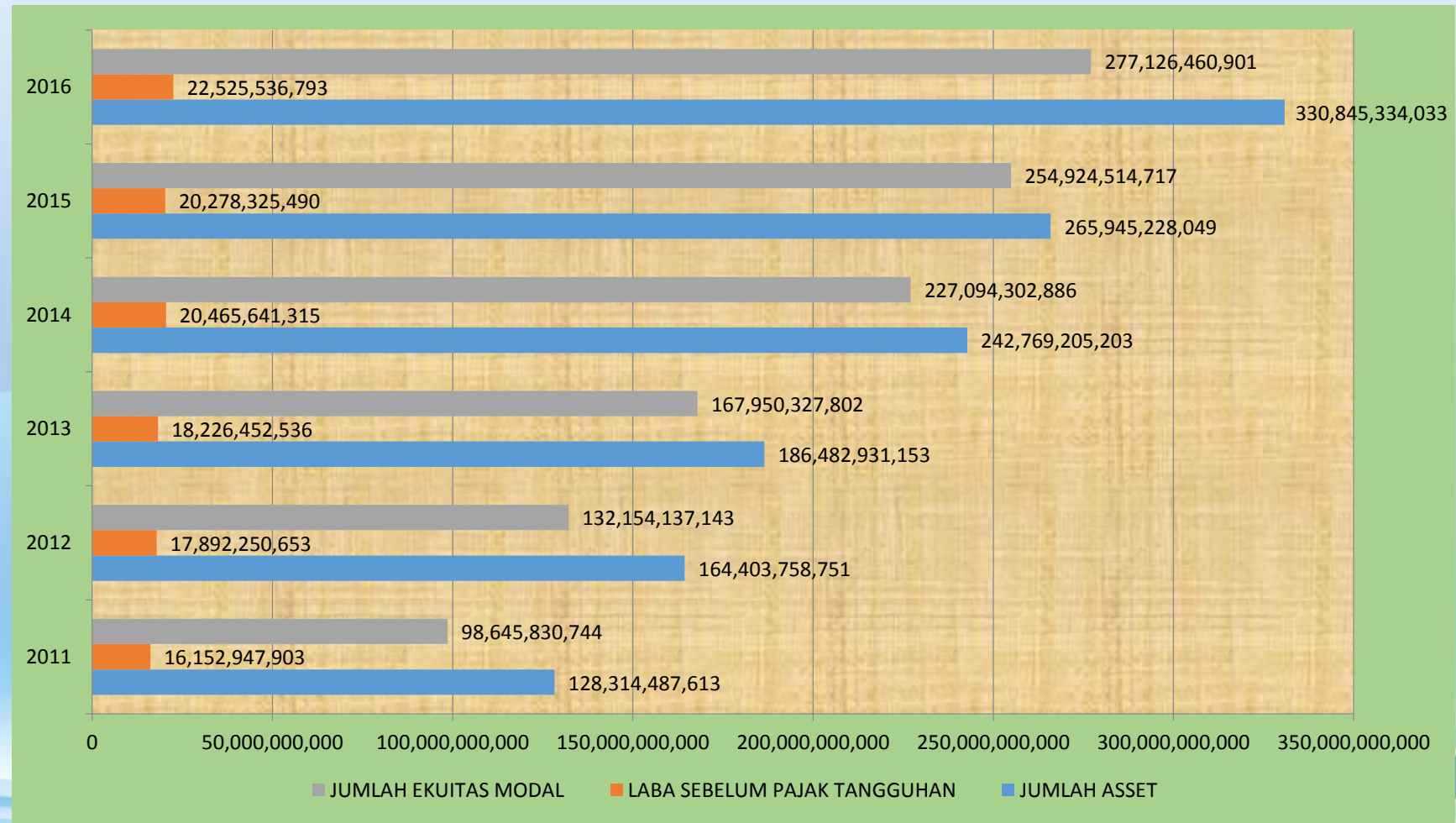
PENINGKATAN PENYERTAAN MODAL PEMDA





No.	OPINION AUDITOR INDEPENDEN	TAHUN BUKU	JUMLAH ASSET	LABA SEBELUM PAJAK TANGGUHAN	JUMLAH EKUITAS MODAL	KET.
1.	Wajar Tanpa Pengecualian/WTP	2011	128.314.487.613	16.152.947.903	98.645.830.744	KAP
2.	Wajar Tanpa Pengecualian/WTP	2012	164.403.758.751	17.892.250.653	132.154.137.143	KAP
3.	Wajar Tanpa Pengecualian/WTP	2013	186.482.931.153	18.226.452.536	167.950.327.802	KAP
4.	Wajar Tanpa Pengecualian/WTP	2014	242.769.205.203	20.465.641.315	227.094.302.886	KAP
5.	Wajar Tanpa Pengecualian/WTP	2015	265.945.228.049	20.278.325.490	254.924.514.717	KAP
6.	Wajar Tanpa Pengecualian/WTP	2016	330.845.334.033	22.525.536.793	277.126.460.901	KAP

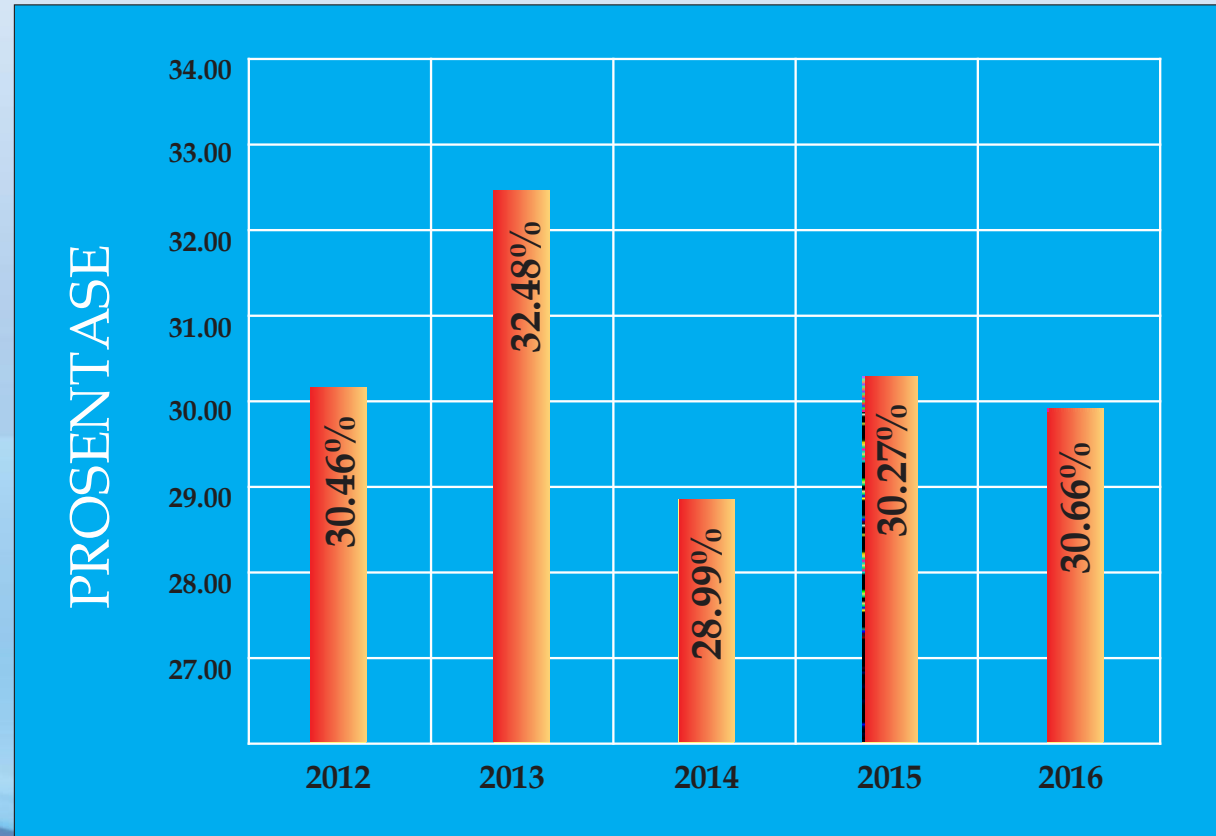
Hasil Audit Atas Laporan Keuangan Kepatuhan Dan Kinerja



Dilihat dari hasil laporan BPKP Perwakilan Provinsi Nusa Tenggara Barat, maka dapat diuraikan Grafik Penilaian Kinerja PDAM Giri Menang Tahun 2010-2015 sbb:

ASPEK PENILAIAN KINERJA	2012	2013	2014	2015	2016
ASPEK KEUANGAN	31.50	31.50	32.25	31.50	33.00
ASPEK OPERASIONAL	20.43	23.83	22.13	21.28	22.13
ASPEK ADMINISTRASI	13.33	12.92	12.92	13.75	14.17
TOTAL	65.59	68.25	67.3	66.53	69.29

Tingkat Kehilangan Air



Upaya penurunan tingkat kehilangan air adalah merupakan salah satu dari skala prioritas yang secara bertahap dapat diturunkan ke tingkat optimal atau ketentuan Nasional yang sudah ditetapkan yaitu sebesar 20% dari total produksi



Untuk meningkatkan pelayanan kepada masyarakat, dalam hal pelayanan pembayaran rekening air, maka dari Tahun 2012 PDAM Giri Menang memberi kemudahan dari segi pembayaran rekening air yaitu: pembayaran bisa dilakukan di beberapa Bank, Kantor Pos, ATM-ATM yang sudah bekerja sama dengan pihak PDAM Giri Menang





BANK MANDIRI



BANK BTN



PT. POS INDONESIA



BANK MUAMALAT



PT. ARINDO PRATAMA

Tumbuh Dan Berkembang Bersama Pelanggan



BANK BNI 46



BANK NTB



PERPAMSI Award 2013



Predikat Kepatuhan
Ombudsman 2014



PERPAMSI Award 2015



Penyerahan Sertifikat ISO
9001:2008



Peresmian Peluncuran
Program SIP



Presentasi Aplikasi
Program SIP